

## Esteettömyystiedot, Iskeri

Esteettömyystiedot kattavat kulkureitit sisäänkäynniltä liikuntatiloihin.

Työtehtävissä olevat avustajat ovat tervetulleita liikuntavuoroille ja kuntosaleille ilmaiseksi. Palveluskoirat saavat tulla kaikkiin liikuntatiloihimme. Koiran läsnäolosta tulee neuvotella, mikäli tiloissa on allergisia henkilöitä. Liikuntatiloissa ei ole induktiosilmukkaa.

### Reitti sisäänkäynnille:

Iskerin osoite on Rehtorinpellonkatu 4. Liikuntatilan yhteydessä ei ole CampusSportin parkkipaikkoja, mutta läheisten katujen varsille voi parkkeerata. Saattoliikenteelle ei ole erillistä pysähtymispaikkaa. Kulku Iskeriin tapahtuu ravintola Proffan Kellarin vieressä olevia portaita pitkin. Ulko-ovi sijaitsee portaiden yläpäässä. Rakennuksessa ei ole hissiä. Portaiden edusta on ahdas, koska siinä on taloyhtiön auto- ja pyöräparkki. Portaisissa on 22 askelmaa. Askelmien korkeus on n. 13 cm, syvyys n. 28 cm ja leveys n. 240 cm. Portaiden vasemmalla puolella on kaide. Askelmassa ei ole kontrastieroa seinien ja lattian värikyseen.



KUVA 1: Sisäänkäynti Rehtoripellonkadulta katsottuna. Ulko-ovi on kuvan keskellä olevien portaiden yläpäässä.

### **Ulko-ovi ja eteistilat:**

Ulko-ovi on portaiden yläpäässä vasemmalla. Oviaukon leveys n. 92 cm, kynnyks n. 4 cm. Ulko-ovi avataan 30 minuuttia ennen liikuntavuorojen alkamista. Asiakkaat eivät käytä omia kulkutageja.



KUVA 2: Ulko-ovi

Ulko-ovesta tultaessa vasemmalla on kenkähylly ja oikealla penkki. Ulko-oven vastakkaisessa päässä vasemmalla on kulku toiseen pieneen eteistilaan. Matkalla on kaksi koko tilan levyistä porrasta. Askelmien korkeus n. 16 cm, syvyys n. 40 cm. Ei kaidetta. Askelmissa on kontrastieroa seinien ja lattian värikykseen. Toisen eteistilan oviaukon leveys n. 66/146 cm, jos molemmat ovet avataan, kynnyks n. 4 cm. Kosketusnäyttö on tilaan tultaessa heti oikealla, seinään kiinnitettynä. Liikuntasalin sisäänkäynti on oikealla kosketusnäytön jälkeen.



KUVA 3: Eteinen. Perällä vasemmalla on ovi toiseen eteiseen, josta kuljetaan liikuntasaliin ja pukuhuoneisiin.

### **Liikuntasali ja pukuhuoneet:**

Toisesta eteisestä kuljetaan suoraan liikuntasaliin. Oviaukon leveys n. 75/155 cm, jos molemmat ovet avataan, kynnyks n. 2 cm. Sisään tultaessa oikealla salin seinällä on vaaterakit sekä koukkuja ulkovaatteita varten. Seinustalla on myös penkkejä. Liikuntavälinevarasto sijaitsee liikuntasalin ovelta katsottuna vastakkaisessa päädyssä. Liikuntatilassa ei ole esteettömiä pukeutumis- tai wc-tiloja eikä yksilöpukuhuoneita. Säilytyslokerointia ei ole.

### **Naisten pukuhuone- ja peseytymistilat:**

Naisten pukuhuoneeseen kuljetaan kääntymällä salin ovelta vasemmalle ja kulkemalla salin reunaan. Pukuhuonetilan oven leveys n. 68 cm, kynnyks n. 2 cm.



KUVA 4: Kulku naisten pukuhuonetiloihin. Tiloihin kuljetaan kuvan keskellä olevasta valkoisesta ovesta. Liikuntasalin sisäänkäynti on kuvassa vasemmalla, ruskeaseinäisessä syvennyksessä.

**Suihku- ja wc-tilat:** Suihku- ja wc-tilat sijaitsevat liikuntasalin kanssa samassa kerroksessa. Pukuhuoneen ovelta käännetään ensin oikealle, minkä jälkeen peseytymistilat sijaitsevat vasemmalla. Wc-tilaan kuljetaan suihkuhuoneen läpi. Wc:n oven leveys n. 55 cm, ei kynnystä. WC:ssä on käsisuihku. Suihkutilassa on kolme suihkua. Suihkuja ei ole erotettu verholla tai väliseinällä.



KUVA 5: Suihku

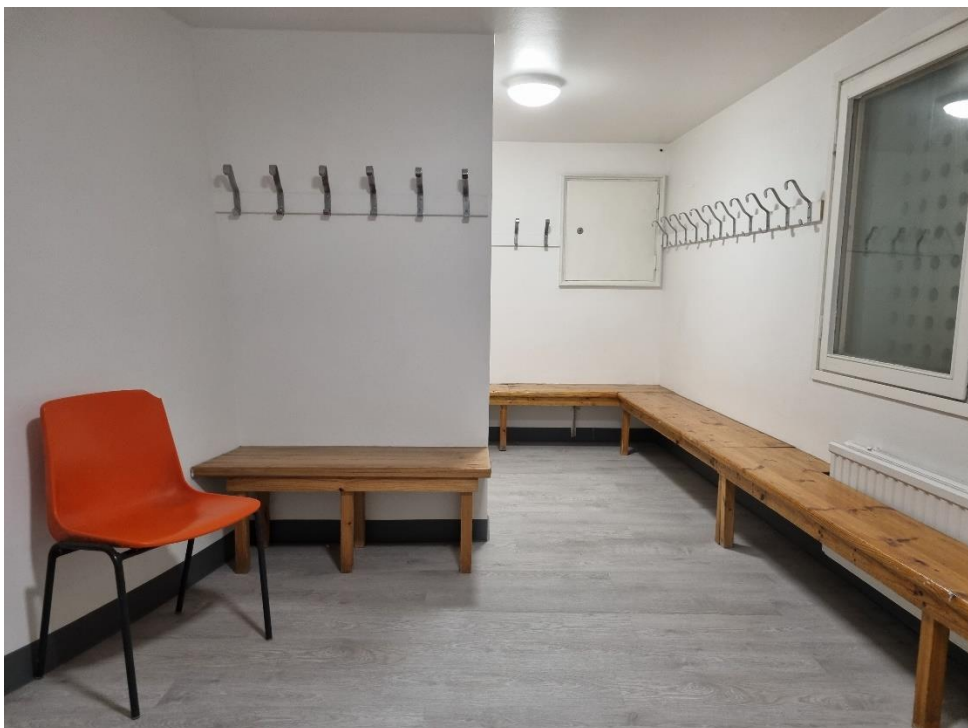
**Pukuhuone:** Liikuntasalista pukuhuonetiloihin tultaessa vasemmalla on kierreportaat, joita pitkin kuljetaan pukuhuoneeseen. Portaiden vasemmalla puolella on kaide. Askelman leveys n. 68 cm, syvyys enimmillään n. 30 cm, vähimmillään n. 5 cm. Askelkorkeus 18 cm. Askelmia on 12. Askelmissa on kontrastieroa seinien ja lattian väriin.





KUVA 6: Kierreportaat johtavat pukuhuoneeseen.

Portaiden yläpäässä olevassa pukuhuoneessa on penkkejä, vaatekoukkuja ja vesipiste.



KUVA 7: Yläkerran pukuhuone.

### **Miesten pukuhuone- ja peseytymistilat:**

Miesten pukuhuonetiloihin on kaksi ovea. Toinen sijaitsee naisten pukuhuonetilojen ovea vastapäätä liikuntasalin toisella puolella. Oven leveys n. 68 cm, kynnys n. 4 cm. Toinen ovi sijaitsee tämän oven oikealla puolella olevassa syvennyksessä, ikkunan vieressä. Oven leveys n. 78 cm, kynnys n. 6 cm.

**Suihku- ja wc-tilat:** Suihku- ja wc-tilat sijaitsevat liikuntasalin kanssa samassa kerroksessa. Naisten pukuhuoneen ovea vastapäätä olevasta ovesta kuljetaan suoraan, minkä jälkeen peseytymistilat ovat vasemmalla. Syvennyksen ovesta kuljettaessa peseytymistilat ovat tilan vastakkaisessa päädyssä. Wc-tilaan kuljetaan suihkuhuoneen läpi. Wc:n oven leveys n. 55 cm, ei kynnystä. WC:ssä on käsisuihku. Suihkutilassa on kaksi suihkua, jotka ovat samanlaiset kuin naisten suihkutiloissa olevat. Suihkuja ei ole erotettu verholla tai väliseinällä.

**Pukuhuoneet:** Suihkutilaa vastapäätä on toinen pukeutumistila, jossa on penkkejä ja vaatekoukkuja. Toinen pukuhuone sijaitsee yläkerrassa. Naisten pukuhuoneen ovea vastapäätä olevasta ovesta kuljettaessa vasemmalla on kierreportaat, joita pitkin kuljetaan pieneen pukuhuoneeseen. Portaat ovat peilikuva naisten pukuhuoneen portaista. Portaiden oikealla puolella on kaide. Askelman leveys n. 68 cm, syvyys enimmillään n. 30 cm, vähimmillään n. 5 cm. Askelkorkeus 18 cm. Askelmia on 12. Askelmissa on kontrastieroa seinien ja lattian väriytykseen. Pukuhuoneessa on penkkejä, vaatekoukkuja ja vesipiste.



KUVA 8: Miesten pukuhuone syvennyksen ovelta kuvattuna. Suihku- ja wc-tilat ovat huoneen vastakkaisessa päässä.